



Magneti Marelli Aftermarket GmbH

Wannenäckerstrasse 71
74078 Heilbronn Germany
Tel. + 49 71312910 – Fax + 49 7131165236

www.magnetimarelli-checkstar.de



ReTIS Repairing Technical Information System



Der Suchablauf der benötigten Informationen ist dank übersichtlicher Registerblätter und Dialogfenster schnell und bedienerfreundlich aufgebaut. Selbsterklärende Symbole, die per Mausklick aktiviert werden können, machen die Bedienung logisch und einfach. Auch ohne Vorkenntnisse erhält der User bequem den gewünschten Erfolg. „ Manche Kunden behaupten sogar, dass die Bedienung der ReTIS Oberflächen fast einer Verführung gleicht.“

Bereits seit vielen Jahren reichen Produktdokumentationen auf Papier mit Reparatur-/Prüf- und Wartungsinformationen nicht mehr aus, um alle notwendigen Arbeiten in einer Reparaturwerkstatt ordnungsgemäß ausführen zu können.

Angesichts der Vielzahl an Herstellern, Modellen, Motorvarianten und Ausstattungsdetails der Fahrzeuge auf dem Markt, wären hierfür riesige Bibliotheken von Handbüchern notwendig, die natürlich ständig aktualisiert werden müssten. Ganz zu schweigen von den immensen Kosten, die die Anschaffung der verschiedenen Handbücher bedeuten würde.

Genau aus diesem Grund wird der Vertrieb von Onlinedatenbanken immer verbreiteter, denn derartige Datenbanken gewähren Zugang zu einer viel größeren Datenmenge, die sinnvoll organisiert und ständig aktualisiert werden kann.

Deshalb hat Magneti Marelli Aftermarket die mehrsprachige Datenbank ReTIS entwickelt, in der in Echtzeit technische Daten zu verschiedenen Fahrzeugmodellen unterschiedlicher Hersteller abgerufen werden können.

The screenshot displays the checkstar ReTIS web application interface. At the top, there's a navigation bar with the checkstar ReTIS logo and a search bar. Below this, the 'Fahrzeugauswahl' (Vehicle Selection) section is active, showing a list of car brands. The 'AUDI' brand is selected, and the 'AUDI A4' model is chosen. The 'Lokalisierung' (Localization) section shows a table with columns for 'Modell, Typ', 'Kaufjahr', 'Motorcode', 'Hubraum (ccm)', and 'Leistung'. The selected vehicle is 'AUDI A4 1.9 TDI (BKE) 2005 - 2005'. Below this, the 'Informationsuche über:' (Information search about:) section is visible, showing a grid of icons for different vehicle systems: WARTUNG (Maintenance), MOTOR (Engine), GETRIEBE (Transmission), LENKUNG UND RADAUFHÄNGUNG (Steering and Suspension), BREMSEN (Brakes), AUSSENSEITE / INNENRAUM (Exterior/Interior), ELEKTRONIK (Electronics), and INDEX. Each icon has a list of sub-items and a 'Wartung' (Maintenance) icon.



Checkstar ReTIS Online

Checkstar ReTIS Online ist die technische Datenbank von Magneti Marelli, die der Servicewerkstatt (Kfz-Mechatroniker/in) einen sofortigen Zugang zu technisch unterstützenden Fahrzeuginformationen ermöglicht. Die ReTIS Online Datenbank wird fortwährend aktualisiert und enthält u.a. folgende Informationen:

- Fahrzeugsuche nach Typ, Baujahr u.s.w.
- Liste der Wartungsintervalle (Kundendienstarbeiten).
- Liste der einzelnen Einstellwerte.
- Datenliste über Schmierstoffe und Flüssigkeiten (Konsistenz und Mengen).
- Motorkennndaten (FID).
- Technischen Zeichnungen für diverse Fahrzeugkomponenten.
- Daten zur Motorsteuerung und den dazugehörigen Komponenten.
- ABS
- Air-Bag Systeme
- Funktionen der diversen Relais und Sicherungen
- Schaltpläne der Klimaanlage
- Elektroschaltpläne
- Aufbau der Karosserie
- Komfortsysteme (elektronische Schaltpläne und Funktionen)
- Erläuterungen der einzelnen EOBD-Codes

Der logische Dokumentationsaufbau vereinfacht die Suche der benötigten Informationen durch folgende Gliederung:

- > **Wartung**
- > **Motor**
- > **Getriebe**
- > **Lenkung und Radaufhängung**
- > **Bremsen**
- > **Außenseite / Innenraum**
- > **Elektronik**

Querverweise ermöglichen einen noch schnelleren Zugriff auf die benötigten Daten der unterschiedlichen Untergruppierungen.

- > **Einstelldaten**
- > **Reparaturhandbücher**
- > **Schmiermittel und Flüssigkeiten**
- > **Technische Zeichnungen**
- > **Arbeitswerte**

Checkstar ReTIS Online umfasst:

Nahezu 6.500 Motorvarianten
 Über 45.000 technische Zeichnungen
 6.000 Motorsteuerungssysteme
 Tausende von elektronischen Anschlussplänen
 Millionen von festgelegten und geprüften Arbeitswerten



Motor → Reparaturhandbücher

Die durchzuführenden Arbeiten werden durch einen klaren Zeichnungsaufbau dargestellt. Präzise Hinweise auf den Darstellungen, genaue Angaben zu den Einstellwerten und detaillierte Beschreibungen ermöglichen eine korrekte Montage.



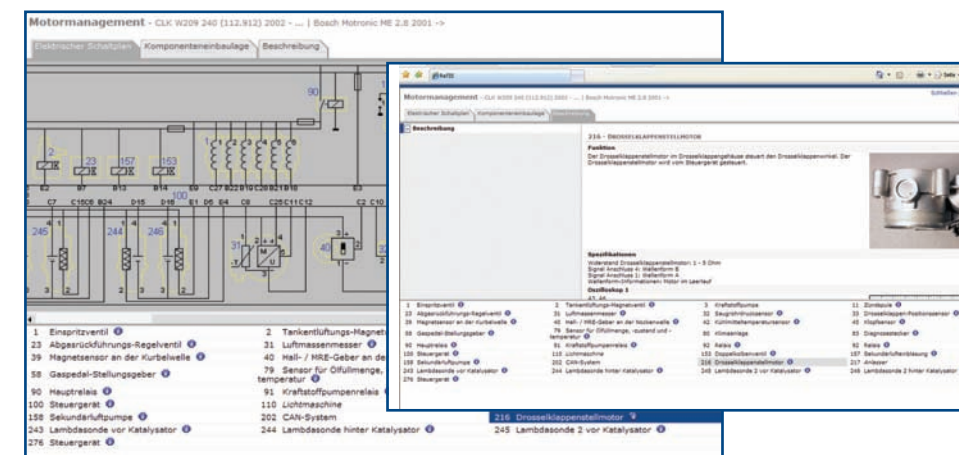
Elektronik → Motormanagement

Komponenteneinbaulage Durch das Anklicken der Komponentenbeschreibung, wie z.B. des Drosselklappenstellmotors, wird auf dem Bild der genaue Standort angezeigt.



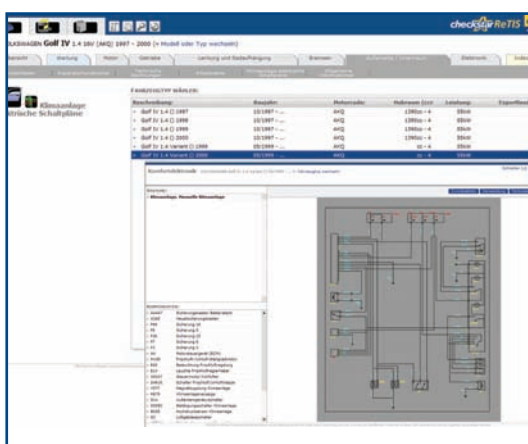
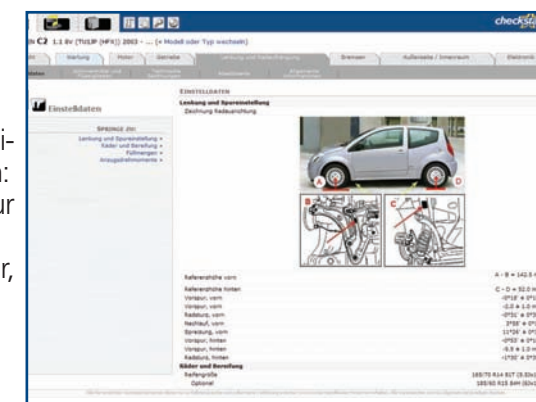
Elektronik → Motormanagement

Elektronischer Schaltplan Pin - Out der Elektronikkomponenten und Verbindungen der Systembauteile: Durch das Bewegen der Maus auf die gewählte Komponentenbeschreibung wird die Position auf dem Schaltplan angezeigt. Durch das Klicken mit der Maus auf dem Registerblatt "Beschreibung" (wenn die Auswahl auf dem "Elektrischen Schaltplan" oder der "Komponenteneinbaulage" aktiv (grün) ist), öffnet sich eine spezifische Seite zur detaillierten Produktbeschreibung.



Einstelldaten

Ein breites Programm an ausführlichen Informationen zu Einstelldaten: Beginnend vom Motor bis zur Bereifung. Im Beispiel: Radsturz, Vorspur, Spreizung u.s.w.



Außenseite / Innenraum

Daten, Zeichnungen, Schaltpläne und Beschreibungen für die Arbeiten im Fahrgastraum und an der Karosserie. Im Beispiel ist der elektrische Schaltplan für die Klimaanlage abgebildet.

Benutzerlizenz und Aktualisierung

Die Benutzerlizenz für checkstar ReTIS Online ist wie ein Abonnement (Lizenzvertrag) aufgebaut. Sie ist für ein Jahr gültig. Der Lizenzvertrag verlängert sich automatisch um ein Jahr, wenn die Lizenz bis sechs Wochen vor Ablaufdatum nicht in Schriftform gekündigt wird.

Aktualisierungen der Datenbank wie zum Beispiel neue Fahrzeuge, Ergänzungen zu Schaltplänen, Beschreibungen, u.s.w., finden alle vier Monate statt.

Systemvoraussetzungen HW/SW

PC mit min. Pentium III 800 MHz Professor, 256 MB RAM, Windows® 98/2000/ME/NT4.0/XP/Vista, Internet Explorer® 5.5, ADSL, XGA (1024x768) Farbmonitor, Tastatur, Maus und (Farb-)Drucker.

Bestellnummer

099992670400
(checkstar ReTIS Online)

Weitere Informationen erhalten Sie unter der Tel. Nr.: 07131-2910
E-Mail: info-heilbronn@marelli.rgzgroup.com